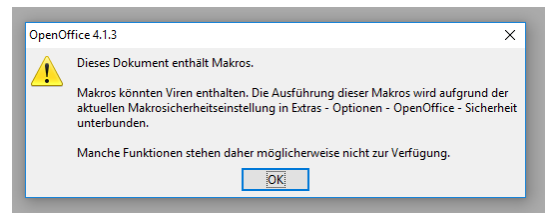


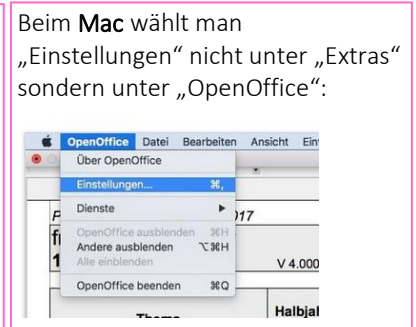
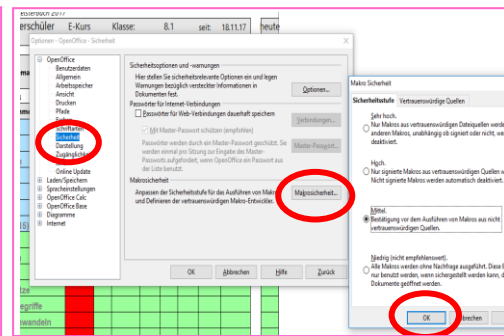
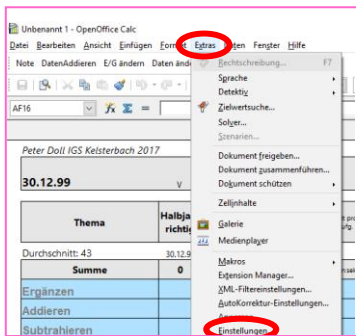
# Der Rechentruainer

## Makros zulassen:

Der Rechentruainer erfordert die Zulassung von Makros. Beim ersten Öffnen des Rechentruainers erscheint diese Meldung. Damit der Rechentruainer funktioniert, muss man die Makros zulassen (Der Rechentruainer **ist** ein Makro).



Nach dem Klicken auf „OK“ muss man zunächst diese Einstellungen ändern. Unter „**Extras**“ den Punkt „**Einstellungen**“ wählen, dort den Reiter „**Sicherheit**“, hier muss man das Kästchen „**Makrosicherheit**“ anwählen und entweder „Niedrig“ wählen, oder besser noch „Mittel“ – dann wird man allerdings beim Start des Rechentruainers noch mal gefragt, ob man **Makros zulassen** will. Anschließend muss man den Rechentruainer schließen, neu öffnen.



## Starten des Programms:

Am Anfang erscheint die Sicherheitswarnung, hier muss man „**Makros aktivieren**“ anklicken.

