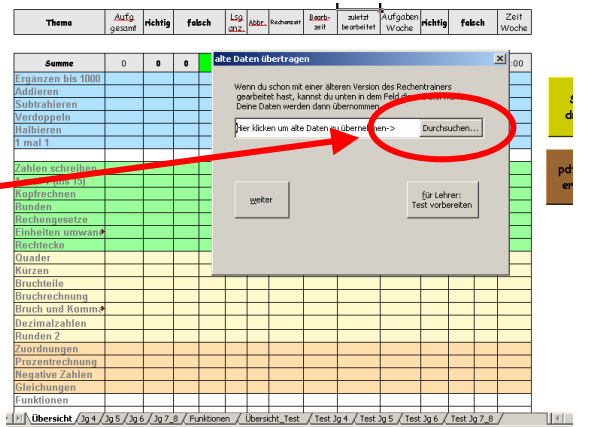


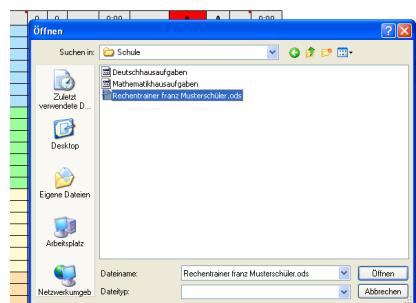
So aktualisiert man seinen Rechentrainer ohne die gerechneten Aufgaben zu verlieren:

1. Die neue Version öffnen (anklicken). Es kommt das nebenstehende Fenster.

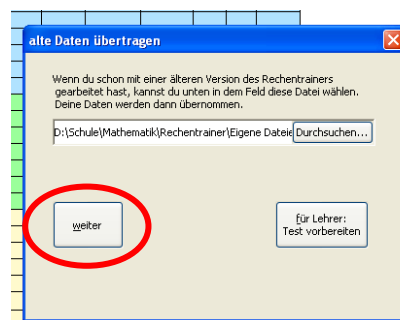
Jetzt nicht auf „weiter“ sondern auf „Durchsuchen“ klicken.



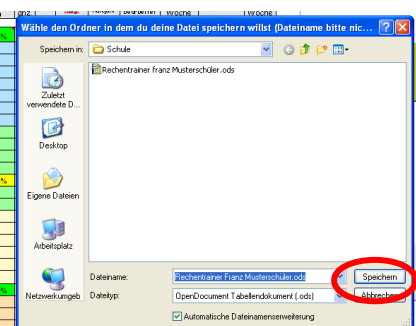
2. Als nächstes erscheint folgendes Fenster. Jetzt muss man seine alte Datei suchen.



3. Auf „weiter“ klicken



4. ... „speichern“ klicken.



5. Überschreiben bestätigen, jetzt wird die alte Version durch die neue ersetzt.

Fertig!

